

Wandel je mee met Piet en  
zijn persoonsvolgende  
financiering?

**26 januari 2017**

# PROGRAMMA

- **VERWELKOMING EN SITUERING**

Koen Berwouts, coördinator Welzijnsoverleg Regio Gent

- **PERSOONSVOLGENDE FINANCIERING:**

**wat is dit en wat verandert dit voor hulpverleners?**

Micheline De Gussem, Vlaams Agentschap voor Personen met een Handicap (VAPH), coördinator O.-VI team vergunningen en zorgplanning

- **TRAJECTTAFELS** begeleid door **EXPERTENTEAM**

- interactieve TRAJECTBESPREKING via fictieve CASUSSEN

- praktijkgerichte INFO en handvaten

- Hulpmiddel: SCHEMA parcours om samen met cliënt af te leggen

- vragen en ervaringsuitwisseling

- **NETWERKMOMENT**

**A LONG TIME AGO  
IN A GALAXY FAR,  
FAR AWAY**

# ONTHAAL 1<sup>e</sup> lijn

CAW, Dienst Maatschappelijk Werk mutualiteit, OCMW, wijkgezondheidscentrum, ziekenhuis,...

Brede vraagverheldering

Concrete vraag met  
eenvoudige oplossing

Ja

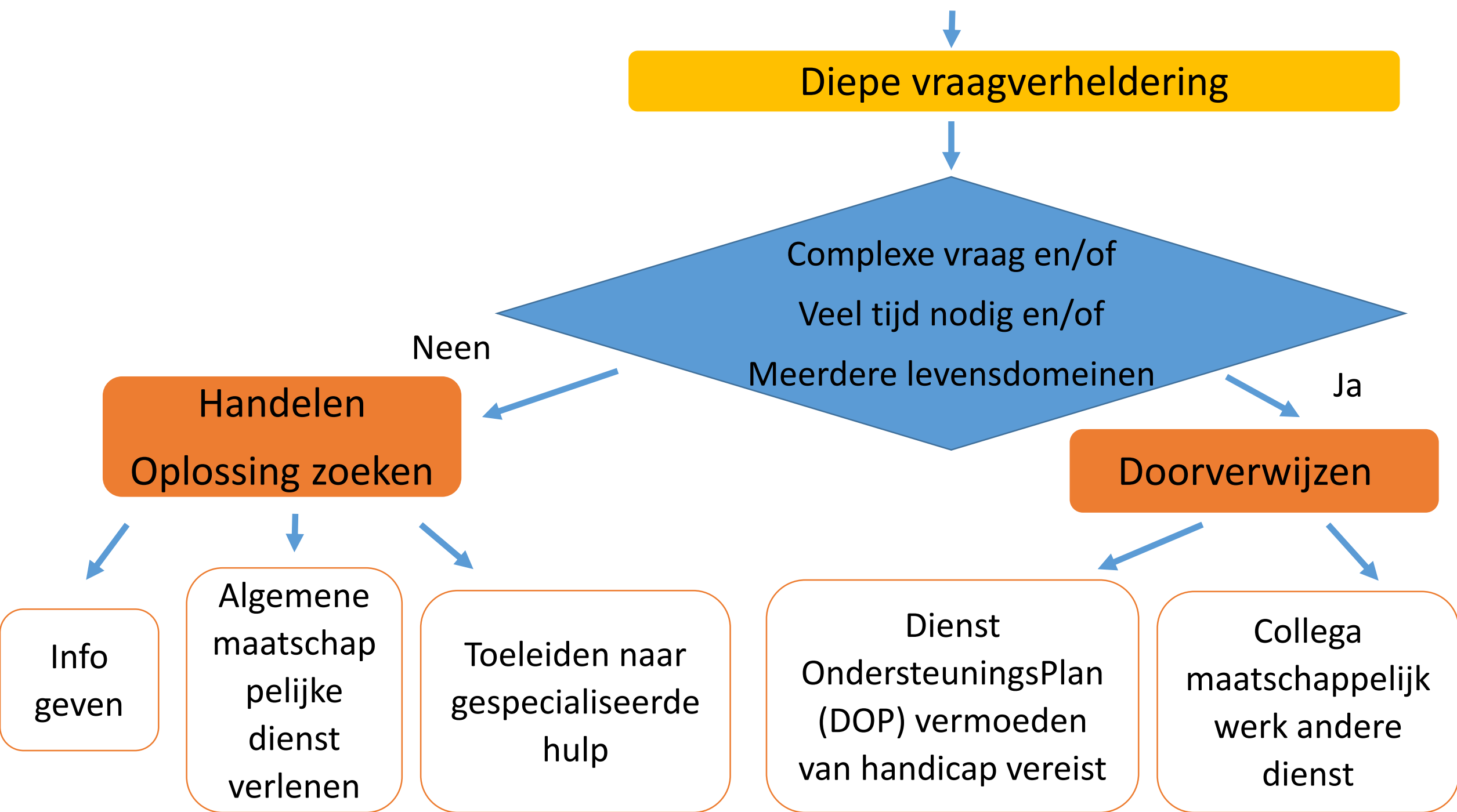
Neen

Handelen

Oplossing zoeken

Doorverwijzen naar maatschappelijk werkers 1<sup>e</sup> lijn  
CAW, Dienst Maatschappelijk Werk mutualiteiten, OCMW

Diepe vraagverheldering



Toeleiden naar gespecialiseerde hulp



VAPH-sector



Is er een PVB  
PersoonsVolgend  
Budget?

# PERSOONSVOLGENDE FINANCIERING (PVF)

**Wat is dit en wat verandert dit voor  
hulpverleners?**

*Micheline De Gussem*

*coördinator Oost-Vlaanderen team vergunningen en zorgplanning*

*Vlaams Agentschap voor Personen met een Handicap (VAPH)*

# DOELSTELLINGEN PERSPECTIEF 2020

- Zorggarantie voor personen met een handicap met de grootste ondersteuningsnood
- Geïnfomeerde gebruikers (regie in eigen handen) en vraaggestuurde zorg en ondersteuning in een inclusieve samenleving

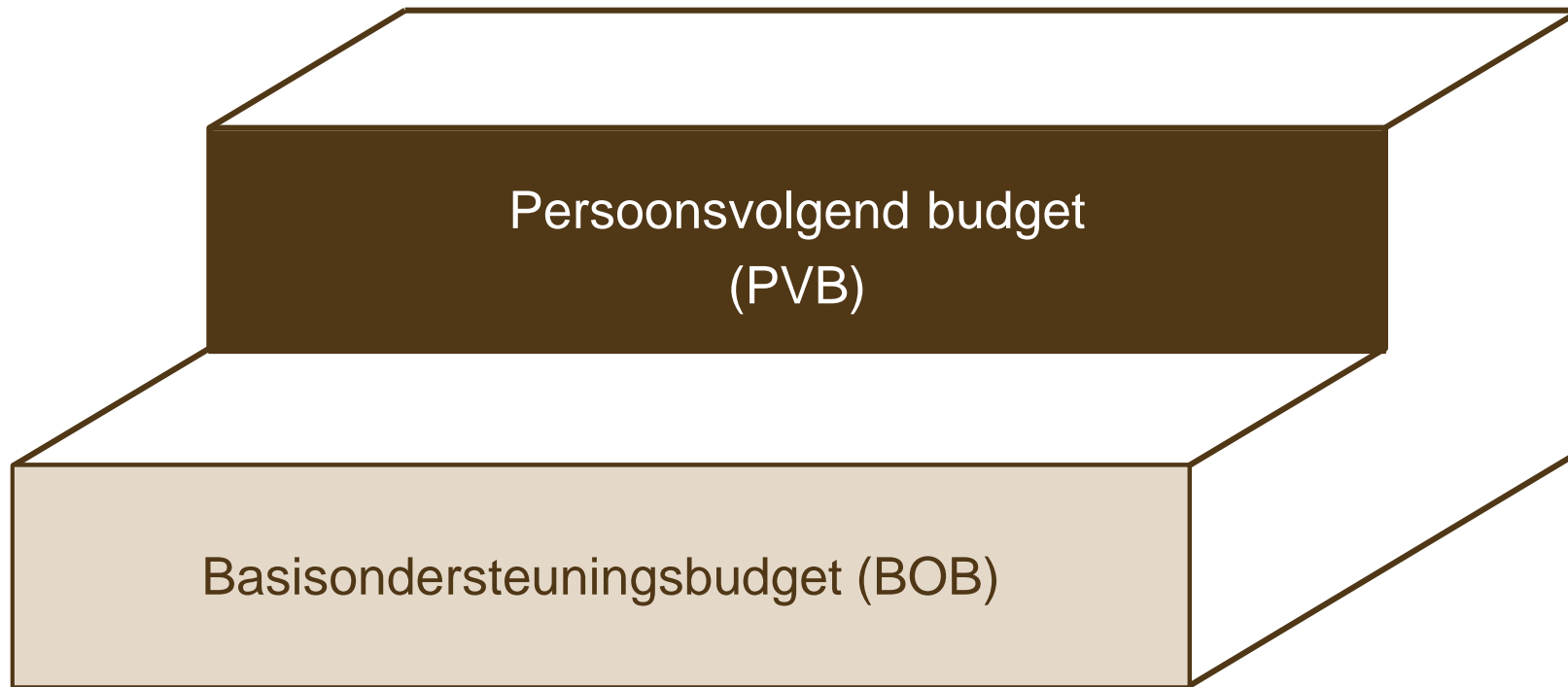


## Drie pijlers voor nieuw ondersteuningslandschap

- Vermaatschappelijking van de zorg
- Persoonsvolgende financiering (PVF)
- Bijkomende budgettaire middelen



Persoonsvolgende financiering



# Toeleden naar gespecialiseerde hulp



VAPH-sector

= start **SAMENWERKINGSPROCES** !

- van **AANBOD**gestuurd => **VRAAG**gestuurde zorg vanuit cliënt + netwerk ondersteuning
- vanuit **VRAAGVERHELDING** naar **GEDEELDE** zorg en ondersteuning
- Handicapspecifieke ondersteuning = aanvulling => afstemming en  
=> samenwerking blijft nodig

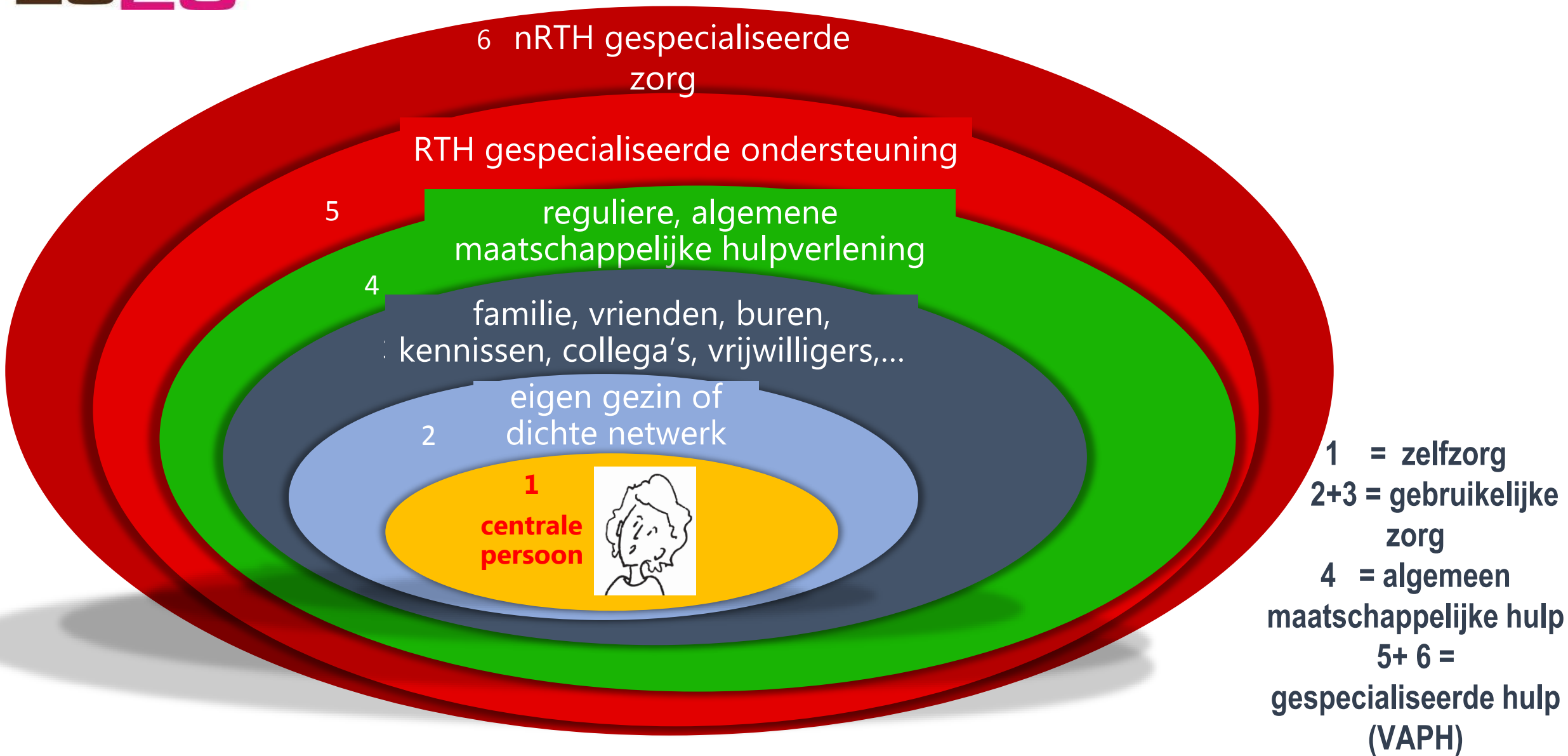
Uitgangspunten

Gewoon als kan,

Speciaal als nodig

Gedeelde zorg en ondersteuning

# Nieuw financieringsbeleid vraagt Anders DENKEN en DOEN + AFSTEMMING van “concentrische cirkels” = 5 lagen van ondersteuningsbronnen



Toeleiden naar gespecialiseerde hulp



VAPH-sector



Is er een PVB  
PersoonsVolgend  
Budget?

# Persoonsvolgend Budget (PVB)

## Hoe te weten komen of een cliënt een PVB heeft?

- Vragen aan:
  - **cliënt** zelf
  - **netwerk**
  - huidige of vroegere **hulpverleners**
- **Navraag of cliënt gekend is bij VAPH-Provinciaal kantoor Gent bij 2 medewerkers:**
  1. Saskia Pruyt, tel. 09 269 25 22
  2. Marie-Rose Wastyn, tel. 09 269 23 10
- **Algemene en dossiergebonden vragen PVF** bij het provinciaal kantoor Gent tel. 09 269 23 11

Toeleden naar gespecialiseerde hulp

VAPH-sector \*

Is er een PVB  
(PersoonsVolgend  
Budget)?

Neen

Is er een PVB  
(PersoonsVolgend  
Budget)?

Neen

Beperkte  
ondersteunings-  
nood

Ja

Rechtstreeks Toegankelijke Hulpverlening (RTH): cliënt  
zelf aanvragen bij erkende VAPH-organisaties: **zie lijst**

- Doorverwijzende hulpverlener blijft betrokken partner  
(tenzij cliënt kiest om dit zelf te doen)
- Gespecialiseerde hulp VAPH-sector = aanvulling => afstemming blijft nodig  
=> samenwerking blijft nodig



# Rechtstreeks Toegankelijke Hulp (RTH)

## **Voor wie?**

- Mensen die weinig zorg en ondersteuning nodig hebben
- Mensen die niet beschikken over een PVB

## **Wat?**

Laagdrempelige toegang tot gespecialiseerde hulp

-> vermoeden van handicap volstaat

-> kostprijs voor cliënt beperkt (VAPH subsidieert)

# Rechtstreeks Toegankelijke Hulp (RTH)

## 1. Wat en hoe?

= **bepaalde** ondersteuning per jaar door een voorziening of ambulante dienst

verblijf

begeleiding

dagopvang

Beperkt:

- 51 begeleidingen bij een VAPH-zorgaanbieder
- of 36 begeleidingen aan huis
- of 91 dagen dagopvang
- of 61 nachten verblijf
  
- Combinatie mogelijk van verschillende vormen!

# Rechtstreeks Toegankelijke Hulp (RTH)

## 1. Voorwaarden?

- Beperkte ondersteuningsnood
- (Vermoeden van) handicap
- Nog geen ondersteuning vanuit het VAPH krijgen
- Je mag wel op de wachtlijst (CRZ) staan, maar moet niet.
- Om RTH te krijgen, moet cliënt zelf een dienst contacteren.

# Rechtstreeks Toegankelijke Hulp (RTH)

## Waar?

Alle voorzieningen en diensten die hiervoor een speciale **erkenning** hebben van het VAPH: [www.vaph.be](http://www.vaph.be) > wonen en opvang > rechtstreeks toegankelijke hulp

(+ alle **thuisbegeleidingsdiensten** bieden ook RTH aan)

# Basisondersteuningsbudget (BOB)

## Wat en hoe?

= maandelijks bedrag van 300€ , voor alle mensen:

met een **erkende** handicap en

een **erkende** ondersteuningsnood

die nog **geen enkele** ondersteuning hebben vanuit het VAPH  
(uitgezonderd hulpmiddelen)



- Niet te verantwoorden = vrij te besteden
- Geen invloed op mantelzorgpremie, tegemoetkomingen, inkomsten, kinderbijslag
- Combineerbaar met RTH en DOP (Dienst OndersteuningsPlan)

# Basisondersteuningsbudget (BOB)

## Waar?

- Aanvraag: voorlopig enkel automatische toekenningen
- Uitbetaling gebeurt door de zorgkas:  
is cliënt niet aangesloten,  
heeft deze ook géén recht op BOB!

# Basisondersteuningsbudget (BOB)

## Voorwaarden?

- **Sept '16:** meerderjarigen die met actieve vraag op CRZ = “wachlijst” staan van 31/12/2014 tem 30/06/2016
- **jan '17:** minderjarigen die op 30/06/2015 een jeugdhulpverleningsvoorstel hebben
- **Sept '17:** minderjarigen met 12 punten op verhoogde kinderbijslag en jongeren tot 25 jaar met IT categorie 3 en vroeger 12 punten verhoogde kinderbijslag

Is er een PVB  
(PersoonsVolgend  
Budget)?

Neen

Beperkte  
ondersteunings-  
nood

Ne

Toeleiding naar PVB

(niet Rechtstreeks Toegankelijke Hulpverlening)



Is er een PVB  
(PersoonsVolgend  
Budget)?

Neen

Beperkte  
ondersteunings-  
nood

Ne

Toeleiding naar PVB (niet Rechtstreeks Toegankelijke Hulpverlening)

Stap 1: Ondersteuningsplan PVB opmaken door:

1. Cliënt zelf (+ eventuele ondersteuning gebruikersorganisatie)
2. Dienst OndersteuningsPlan (DOP)
3. Diensten Maatschappelijk Werk (DMW) mutualiteiten

# Opdracht van de Dienst Ondersteuningsplan

## Oprichtingsbesluit D.O.P's (BVR 30/09/2011)

- **LOCOMOTIEFFUNCTIE** in kader van uitrol Perspectief 2020
- Kritische succesfactor in uitbouw **voortraject** pmb
- Cliënten ondersteunen bij opmaak van een **krachtgericht ondersteuningsplan**
- Volgens **concentrische ondersteuningscirkels**
- En creëren van een **steungroep** !
- Uitbouw van **lokale, laagdrempelige contactpunten** in elke gemeente van de provincie

## Bijkomende opdracht en wijziging (BVR 01/01/2016)

- Ondersteuning van personen met een (vermoeden van) beperking bij **opmaak ondersteuningsplan PVB**
- **Verruiming doelgroep** (ook voor personen reeds in nRTH)
- Afschaffing **medisch attest**
- Mogelijke verlenging duur traject tot **18 maand** (5% van cliënteel)
- Opmaak **PVB-plan** in geval van (manifeste) **weigering** door VAPH

Is er een PVB  
(PersoonsVolgend  
Budget)?

Neen

Beperkte  
ondersteunings-  
nood

Neer

[Toeleiding naar PVB](#) (niet Rechtstreeks Toegankelijke Hulpverlening)

Stap 1: [Ondersteuningsplan PVB opmaken](#) door:

Stap 2: Multidisciplinair team (MDT) contacteren voor MDT-verslag: zie [lijst](#)

Is er een PVB  
(PersoonsVolgend  
Budget)?

Neen

Beperkte  
ondersteunings-  
nood

Neer

[Toeleiding naar PVB](#) (niet Rechtstreeks Toegankelijke Hulpverlening)

Stap 1: [Ondersteuningsplan PVB opmaken](#) door:

Stap 2: Multidisciplinair team (MDT) contacteren voor MDT-verslag: zie [lijst](#)

Stap 3: [Beoordeling aanvraag](#)

Stap 1: [Ondersteuningsplan PVB opmaken](#) door:



Stap 2: Multidisciplinair team (MDT) contacteren voor MDT-verslag: zie [lijst](#)



Stap 3: [Beoordeling aanvraag](#)



Stap 4: Toewijzing Persoonsvolgend Budget

# Stap 4: Toewijzing Persoonsvolgend Budget

Beslissing door VAPH

- of je erkend wordt als persoon met handicap
- of je voldoet aan voorwaarden voor PVB
- of je op korte termijn een PVB zal ontvangen of langer moet wachten
- hoe hoog het PVB zal zijn

Stap 1: [Ondersteuningsplan PVB opmaken](#) door:



Stap 2: Multidisciplinair team (MDT) contacteren voor MDT-verslag: zie [lijst](#)



Stap 3: [Beoordeling aanvraag](#)



Stap 4: Toewijzing Persoonsvolgend Budget



Stap 5: Ter beschikking stellen Persoonsvolgend Budget

# Stap 5: Ter beschikking stellen PVB

VAPH stelt budget PVB ter beschikking rekening houdend met

- toegewezen prioriteit
- beschikbare middelen

Achterliggend proces 'beheer macrobudget'

- middelen die vrijkomen door uitstroom
- extra middelen uitbreidingsbeleid
- benodigd budget voor verschillende prioriteitengroepen



## Stap 4: Toewijzing Persoonsvolgend Budget



### Diverse tussenstappen mogelijk

Bv. herziening PVB bij wijziging situatie,....

Meer info bij het provinciaal VAPH-kantoor Gent: tel. 09 269 23 11



## Stap 5: Ter beschikking stellen Persoonsvolgend Budget

Toeleden naar gespecialiseerde hulp

VAPH-sector \*

Is er een PVB  
(PersoonsVolgend  
Budget)?

Ja

# Persoonsvolgend Budget (PVB)

## **Wat?**

Budget waarvan de hoogte bepaald wordt door wat persoon met een handicap wil van ondersteuning en wat deze persoon nodig heeft, indien deze geen netwerk zou hebben.

# Persoonsvolgend Budget (PVB)

## Voor wie ?

Voor personen met een handicap die intensieve of frequent handicapspecifieke ondersteuning nodig hebben

PVB enkel voor MEERDERJARIGEN!!

Minderjarigen volgen later, alvast niet tot en met 2017.

## Wat?

- verschillende budgetcategorieën
- gepersonaliseerd bedrag waarvan toekenning gebeurt op basis van ondersteuningsplan PVB en MDV
- inzetbaar als cash, voucher of combinatie
- geeft toegang tot niet-rechtstreeks toegankelijke zorg en ondersteuning
- besteding moet verantwoord worden

## Mogelijkheden?

- Persoonlijke begeleiding via assistent of voorziening
- Dagactiviteiten via assistent of voorziening
- wonen in een voorziening (begeleiding betalen met een PVF)
- Vrijwilligers
- Reguliere diensten (poetsdiensten, gezinszorg, ...)
- Combinaties van dit alles

Alles mogelijk wat persoon nodig heeft!

zorgboerderij, dagcentrum, jobcoaching, ondersteuning aan huis, hulp bij administratie, vrijwilligers, zelfstandigen, wonen in een voorziening,...

# Persoonsvolgend Budget (PVB)

## Door wie ?

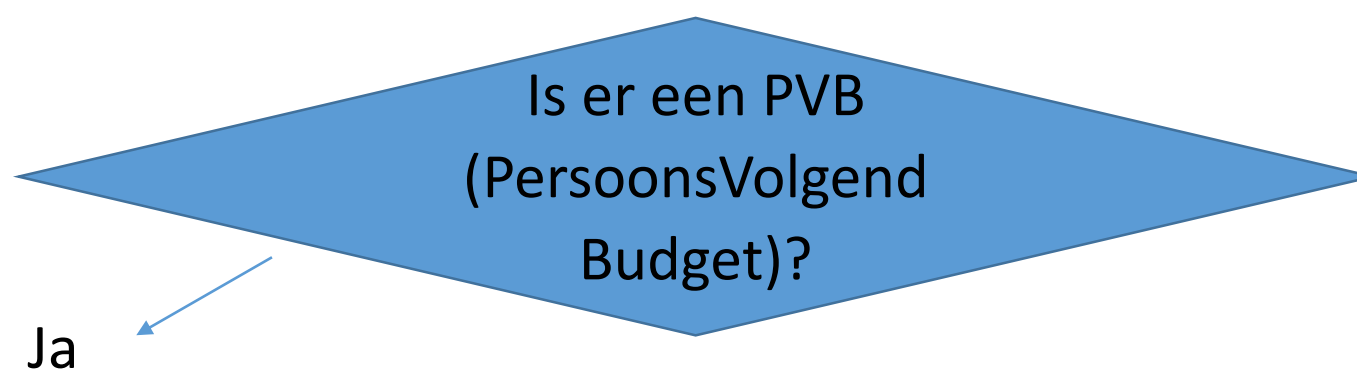
Toewijzing en uitbetaling door het VAPH

Het persoonsvolgend budget komt IN DE PLAATS van

alle ondersteuningsvormen die nu bestaan:

PAB, dagcentrum, tehuis, FAM, MFC,...





- **VRAAGgestuurd** => door cliënt + netwerk
- Besteding opstarten (tijd tot opstarten = 4 maanden):
  - Cliënt zelf + netwerk kiest: hulp bij nodig?
  - 2 mogelijkheden:
    1. Hulpverlener biedt zelf ondersteuning bij opstart besteding PVB
    2. Hulpverlener verwijst door naar Bijstandsorganisatie

## Besteding PVB



Vrije keuze, combinatie mogelijk  
Wijziging mogelijk  
Besteding te verantwoorden

### VOORBEELD CASH

Persoon woont thuis en betaalt een persoonlijke assistent voor ADL en vrijwilliger voor dagactiviteiten

Persoon woont samen met anderen in een huis waar zij zelf voorzien in eigen zorg en ondersteuning

### VOORBEELD COMBINATIE

Persoon verblijft 5 dagen/week in voorziening/bij vergunde zorgaanbieder (met voucher) en betaalt in het weekend ondersteuning thuis (cash)

### VOORBEELD VOUCHER

Persoon verblijft voltijds in een voorziening/bij vergunde zorgaanbieder

Persoon maakt gebruik van bijstandsorganisatie



# Besteding PVB

## Cash of voucher?

### Cash:

- voorschot op aparte PVB-rekening
- persoon betaalt alles zelf
- persoon houdt ook zelf in de gaten wanneer zijn/haar voorschot aangevuld moet worden.
- persoon kan bij alle diensten en 'ondersteuningsbronnen' terecht

### Voucher:

- Geen aparte PVB-rekening: geld blijft bij het VAPH
- Persoon onderhandelt ook over de prijs en heeft een contract nodig
- persoon kan enkel terecht bij organisaties die hiervoor een vergunning hebben van het VAPH

## Cash of voucher?

→ Keuze is vooral afhankelijk van wat persoon nodig heeft!

Personen met een (vermoeden) van een beperking kunnen zich hierbij laten bijstaan door **BIJSTANDSORGANISATIES**.

Deze werden door het VAPH opgericht om personen met een handicap hierbij te ondersteunen:

1. Absoluut vzw
2. Alin vzw
3. Onafhankelijk Leven vzw
4. ZOOM vzw

# 4. PVB: ondersteuning door bijstandsorganisatie

- **Laagdrempelige** ondersteuning voor leden (50 €/jaar te betalen met PVB)  
**= advies op afstand**
  - helpdesk: mails en telefoons
  - Up to date website o.a. met voorbeeldcontracten
  - Brochures, nieuwsbrief
  - Tools om zelf aan de slag te gaan
- **Hoogdrempelige** ondersteuning voor leden (verschillend per organisatie)  
**= persoonlijk advies, persoonlijke begeleiding**
  - Persoonlijke begeleiding bij (verder) uitwerken ondersteuningsplan
  - Budgetplannen
  - Zoeken + selecteren van geschikte assistenten, organisaties, diensten
  - Onderhandelen om tot een contract te komen
  - Zorgen dat de juiste contracten afgesloten zijn

Is er een PVB  
(PersoonsVolgend  
Budget)?

Ja

Herziening PVB indien het  
budget onvoldoende is

Stap 1: Ondersteuningsplan PVB opmaken door:

1. Cliënt zelf (+ eventuele ondersteuning gebruikersorganisatie)
2. Dienst OndersteuningsPlan (DOP)
3. Diensten Maatschappelijk Werk (DMW) mutualiteiten

- Besteding moet al zijn opgestart!

# Meer informatie

Centraal aanspreekpunt:

Vlaams Agentschap voor Personen met een Handicap (VAPH)

- Website: [www.vaph.be](http://www.vaph.be) o.a.:
  - [Veel gestelde vragen en antwoorden](#) over de overgang van een PAB of een PGB naar een persoonsvolgend budget
  - [Overstap naar PVF](#) voor meerderjarige personen met een handicap die nu al ondersteuning krijgen van het VAPH.
  - [Hoe een PVB aanvragen?](#)
  - [Aandachtspunten](#) bij het invullen van het ondersteuningsplan persoonsvolgend budget
  - [Hoe beoordeelt het VAPH](#) uw ‘ondersteuningsplan persoonsvolgend budget’?
  - [Publicaties](#): zowel folders, brochures als filmpjes o.a. over persoonsvolgende financiering
- Algemene en dossiergebonden vragen PVF:  
VAPH – Provinciaal kantoor Gent: tel. 09 269 23 11

# Afspraken verdere werkwijze

**PAUZE + verplaatsing** naar zalen voor **TRAJECTTAFELS**

**TRAJECTTAFELS** begeleid door **EXPERTENTEAM**

- interactieve **TRAJECTBESPREKING** via fictieve **CASUSSEN**
- praktijkgerichte **INFO** en handvaten
- hulpmiddel: **BOOMSTRUCTUUR** = parcours om samen met cliënt af te leggen
- vragen en ervaringsuitwisseling
- Afsluiting: afspraken i.v.m. opvolging en evaluatie

**12U15-12U45: INFORMEEL NETWERKMOMENT**

# Organisatie

Welzijnsoverleg Regio Gent (WRG) met de steun van OCMW Gent  
in samenwerking met:

- Absoluut
- Alin
- Bond Moyson
- CM
- Dienst Ondersteuningsplan Oost-Vlaanderen (DOP)
- Kompas
- Liberale mutualiteit
- Neutraal ziekenfonds
- OBRA | Baken
- Onafhankelijk Leven
- Partena
- VAPH
- VGPH
- Wunian